



БУДІВНИЦТВО



ЛОГІСТИКА



ПОДІЇ ТА КІНО

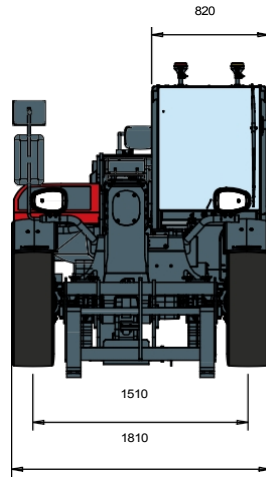


**T**

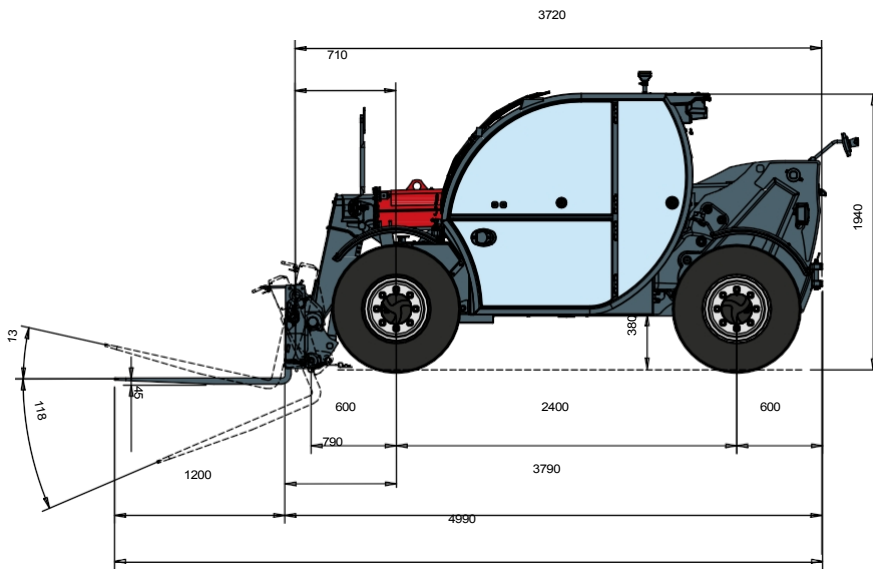
**3,6**

T  
3,6

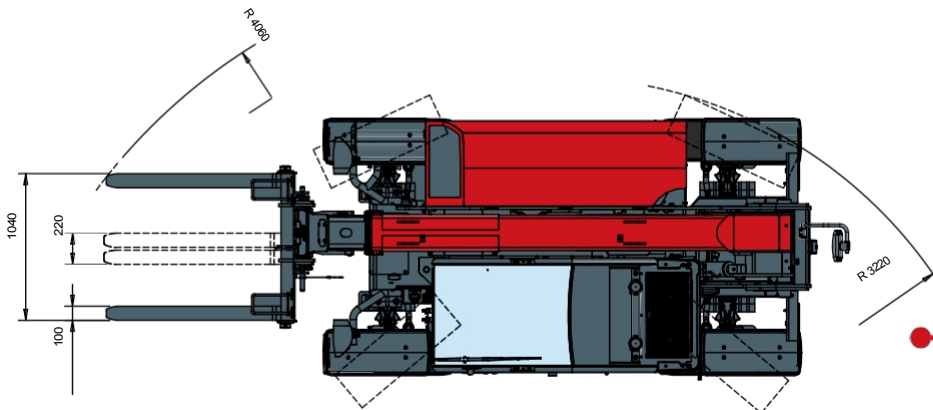
РОЗМІРИ (мм)



ПЕРЕДНЯ  
ВИД



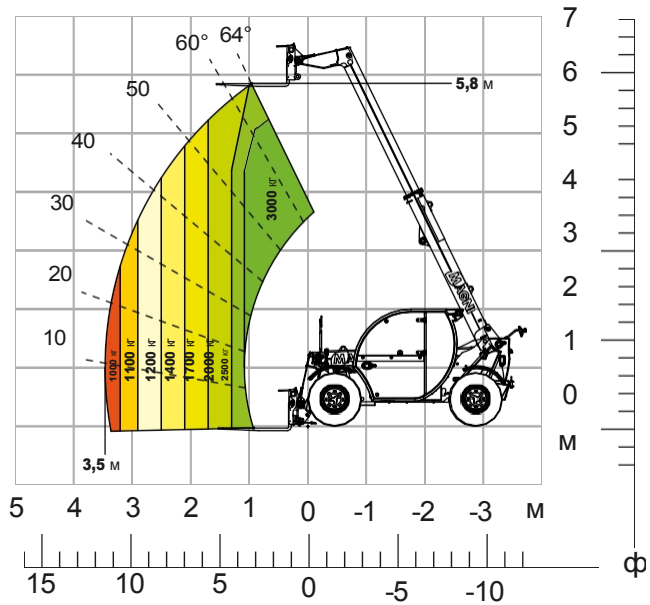
БІЧ  
ВИД



ТОП  
перегляд

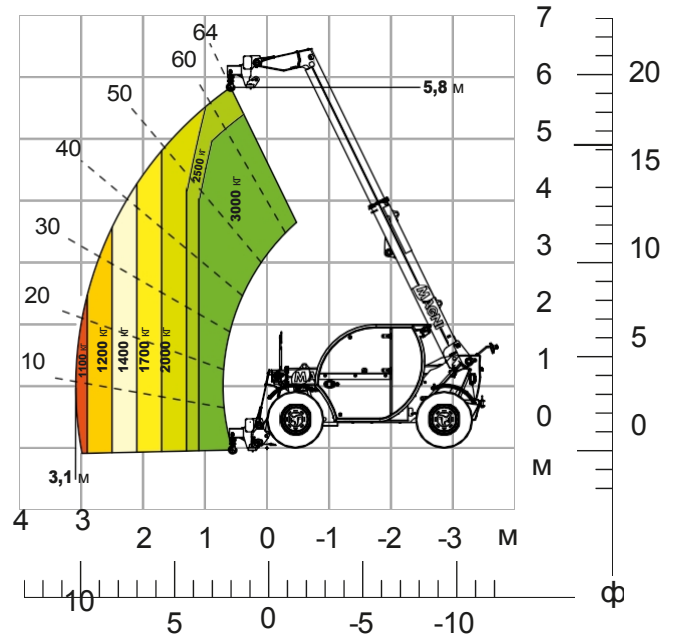
Таблиця навантажень з  
**FEM ВІЗОК 3000 кг**

ATT-03-016



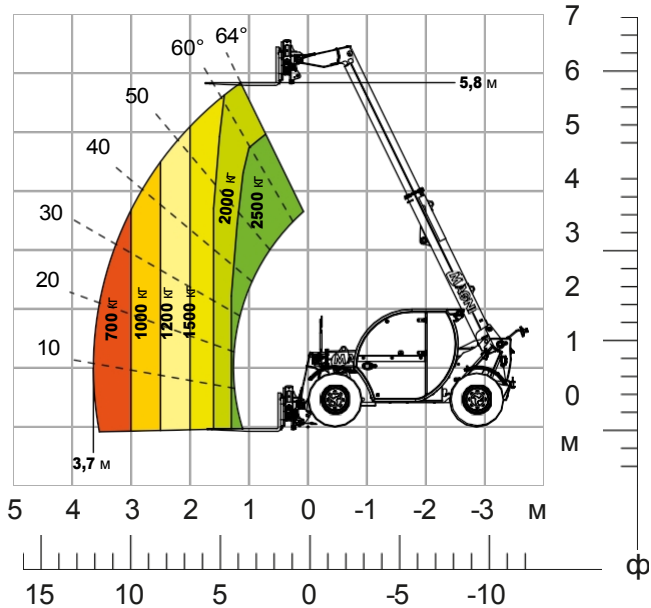
Таблиця навантаження з  
**ГАК, 3000 кг**

ATT-05-004



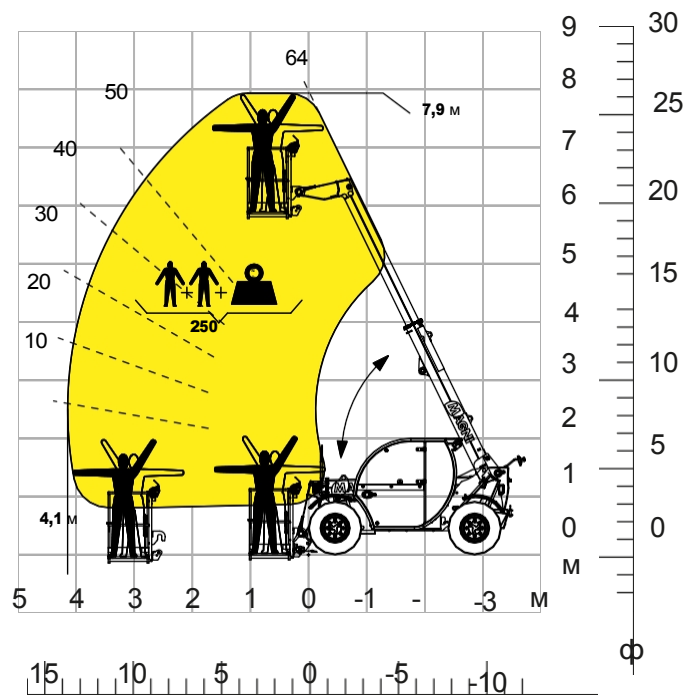
Таблиця навантаження з  
**FEM ВІЗОК 2500 кг, БОКОВЕ  
ВИВЕРТАННЯ - ДЛЯ СПОРУЖЕННЯ  
КОНТЕЙНЕРІВ**

ATT-03-054



Таблиця навантаження з  
**ФІКСОВАНОЮ  
ПЛАТФОРМОЮ, 250 кг**

ATT-01-002



TH

3,6



### КАБІНА

Найкраща в своєму класі безпека та оглядовість



### ПРОДУКТИВНІСТЬ

ь  
Неперевершена продуктивність підйому



### ДІАГРАМА НАВАНТАЖЕННЯ

Дві динамічні діаграми навантаження в режимі реального часу

Модель машини	Телескопічний навантажувач	ТН 3.6	
	Максимальна вантажопідйомність	3000 кг	
	Максимальна висота підйому	5,80	
	Максимальний виліт	3,20 м	
Стабілізатор	Тип	-	
Двигун	Модел	<b>Deutz TD 2,9 L4 EDG Stage IIIA</b>	<b>Deutz TD 2,9 L4 Stage V</b>
	Номинальна потужність	55,4 кВт (75,3 к.с.) при 2600 об/хв	
	Максимальний крутний момент	260 Нм при 1600 об/хв	
	Об'єм	2,9 л	
	Циліндри	4 в ряд	
	Конфігурація двигуна уприскуванням	Дизельний двигун з турбонаддувом і прямим Система охолодження	
Трансмісія	Тип	Водяна Гідростатична	
	Максимальний тиск	500 бар	
	Коробка передач	Прямий привід, 2 швидкості	
Осі та гальма	Тип	Осі з планетарними коробками передач	
	Передня вісь	Рульове управління	
	Задня вісь	Вільне колювання	
	Кількість приводних/кермових коліс	4WD - 4WS	
	Режим керування	Фронтальний/Концентричний/Краб	
	Робоче гальмо	Мокрий багатодисковий на передній осі	
	Стояночне гальмо	Гідравлічний з негативною дією на передній осі	
	Розміри шин	12.0/75 R18	
Продуктивність	Макс. швидкість руху	35 км/год	
	Здатність до підйому (без навантаження)	83	
	Радіус повороту (кінець вил)	4060 мм	
Вага	Загальна вага без навантаження*	4 850 кг	
Ємність бака та системи	Паливний бак	65 л	
	AdBlue	-	
	Резервуар для гідравлічного масла	85 л	
	Бак для моторної оливи	9 л	
	Охолоджуюча рідина	15 л	
Гідравлічний контур для рухів	Тип контуру	Шестерний насос	
	Сервісний насос	Фіксований об'єм	
	Макс. гідравлічний витрата	87 л/хв	
	Макс. витрата на кінці стріли	75 л/хв	
	Макс. робочий тиск системи	255 бар	
	Елементи управління рухами стріли	Електропропорційний клапан	
	Управління рухами	1 джойстик з вбудованою функцією маневрування	
Стандарт	2006/42/ЄС: Директива ЄС щодо машин 2016/1628: Регламент ЄС щодо викидів двигунів етапу V EN 1459-X: Стандарти щодо вимог безпеки для машин із змінним вильотом EN 280-1: Стандарти щодо мобільних підйомних робочих платформ (за наявності) ROPS/FOPS: Стандарти щодо захисних конструкцій		

Дані, наведені в цій брошурі, надаються в інформаційних цілях і можуть бути змінені без попереднього повідомлення.

Всі зображення є лише орієнтовними і можуть не відповідати точному зображенню продукту.

\*Зазначена вага стосується автомобіля без вантажу зі стандартним обладнанням і може відрізнятися залежно від обраної конфігурації.

## Стандартна конфігурація машини включає:

### КАБІНА

Комфортне сидіння з пневматичною підвіскою  
Регульована рульова колонка  
Регульована сонцезахисна шторка Обігрів  
Входи USB типу А і типу С (5 В)

### ІНФОРМАЦІЯ В РЕАЛЬНОМ ЧАСІ

Сенсорний екран, 7 дюймів  
MCTS – бортове програмне забезпечення Magni Combi  
Touch System LMI – індикатор моменту навантаження  
Вбудована та віддалена інтегрована діагностика

### ТЕХНІЧНІ ХАРАКТЕРИСТИКИ

Q-fit тип 2 стандарт  
Удосконалена дволінійна система CAN BUS  
Автоматичне вирівнювання передніх і задніх коліс  
Автоматичне паркувальне гальмо  
Зовнішнє відключення акумулятора  
Електрична система: 12 В – IP67

### СЕРВІС

Гарантія: 24 місяці/2000 годин