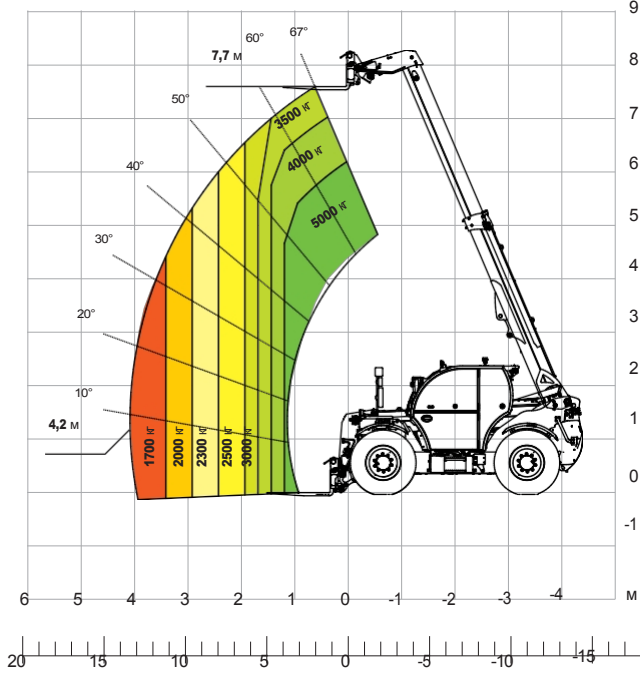


ТНА

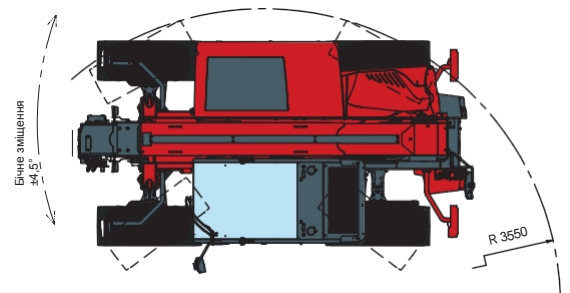
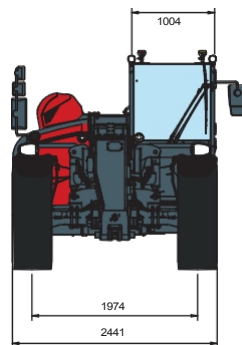
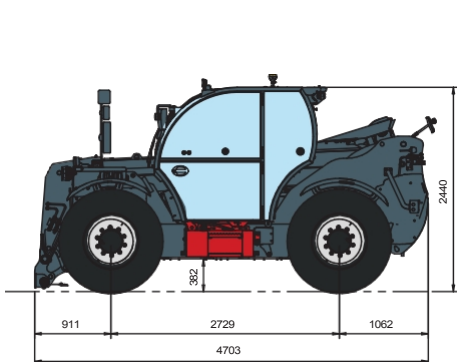


5,8

ПОПЕРЕДНЄ



СІЛЬСЬКЕ ГОСПОДАРСТВО



Модель машини	Телескопічний навантажувач	TNA 5.8
	Максимальна вантажопідйомність	5 000 кг
	Максимальна висота підйому	7,70 м
	Максимальний виліт	4,20 м
Двигун	Модель	FPT N45 Stage V
	Номінальна потужність	125 кВт (170 к.с.) при 2 200 об/хв
	Максимальний крутний момент	712 Нм при 1 500 об/хв
	Робочий об'єм	4,5 л
	Кількість циліндрів	4 в ряд
	Тип двигуна уприскуванням	Дизельний з турбонаддувом і прямим
Коробка передач	Система охолодження охолоджувач	Водяне охолодження – проміжний
	Тип	CVT – 2М
	Максимальний тиск	480 бар
	Коробка передач	Безступінчата
Осі та гальма	Тип	Осі з планетарними редукторами
	Передня вісь	Рульове управління, поворотне тільки з підвісками, що активуються з вирівнюванням, +/-7°
	Задня вісь	Поворотна, коливальна тільки з вимкненою підвіскою з гідравлічною блокуванням
	Бічне зміщення	±4,5°
	Кількість ведучих коліс - керованих коліс	4WD - 4WS
	Режими керування	Прямий/Концентричний/
Технічні характеристики	Крабовий	
	Робоче гальмо	Мокрий багатодисковий на передній та задній осі
	Стоянкове гальмо	Гідравлічний з негативною дією на передній та задній осі
	Розміри шин	460/70 R24
	Макс. швидкість руху	50 км/год
Вага	Макс. швидкість руху	50 км/год
	Радіус повороту (над шинами)	3 550 мм
	Тягове зусилля	10 800 даН
	Загальна маса без вантажу*	9 200 кг
Ємність бака та системи	Дизельне паливо	130 л
	AdBlue	20 л
	Гідравлічна рідина	130 л
	Моторне масло	13,5 л
	Охолоджуюча рідина	-
Гідравлічний контур для руху	Тип контуру	Електронне регулювання навантаження
	Робочий насос	Змінний робочий об'єм
	Макс. гідравлічна продуктивність	165 л/хв
	Макс. витрата рідини в голові стріли	100 л/хв
	Макс. робочий тиск	350 бар
	Розподільник для рухів стріли	Електропропорційний клапан
	Управління рухами маневрування	1 джойстик з вбудованою функцією дозволу
Дозвіл на експлуатацію на дорогах 167/2013: Базовий регламент		T1b
Відповідність стандартам	2006/42/ЄС: Директива ЄС щодо машин 2000/14/ЄС: Директива щодо шуму EN 1459-1: стандарти щодо вимог безпеки для навантажувачів із змінним вильотом EN 280-1: стандарти щодо мобільних підйомних робочих платформ (за наявності) 2014/30/ЄС: Директива щодо електромагнітної сумісності ROPS/FOPS рівня 2: стосовно стандартів для захисних конструкцій	

Дані, наведені в цій брошурі, надаються для інформаційних цілей і можуть бути змінені без попереднього повідомлення. Усі зображення є суто орієнтовними і можуть не відповідати точному вигляду продукту.
 *зазначена вага стосується всієї машини без вантажу зі стандартним обладнанням і може змінюватися залежно від обраної конфігурації