

TH

5,5.24



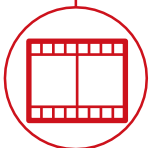
БУДІВНИЦТВО



ЛОГІСТИКА



ГІРНИЧА
ПРОМИСЛОВІТЬ
ТА ВИДОБУВАННЯ
КОРИСНИХ
КОПАЛИН



ПОДІЇ ТА КІНО



4T

5,5.24



САВ

Найкраща у своєму класі безпека та видимість



ПРОДУКТИВНІСТЬ

Непервершена продуктивність підйому



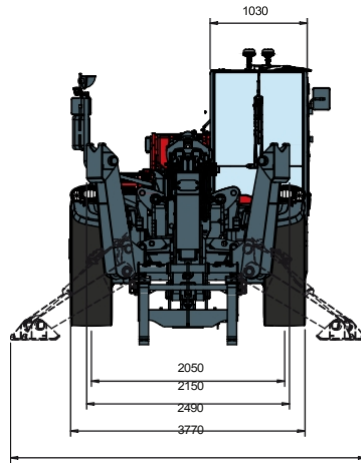
ДІАГРАМА НАВАНТАЖЕННЯ В РЕЖИМІ

РЕАЛЬНОГО ЧАСУ

Дві динамічні діаграми навантаження в режимі реального часу

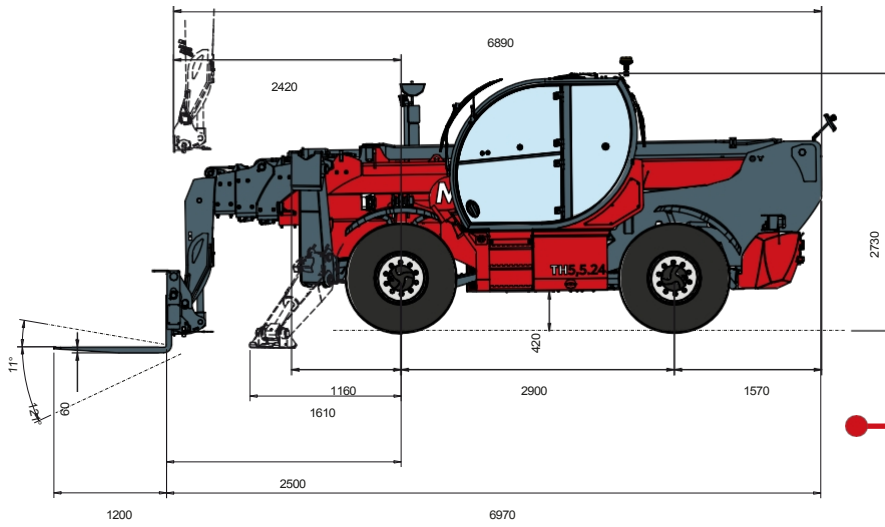
TH
5,5,24

РОЗМІРИ (мм)



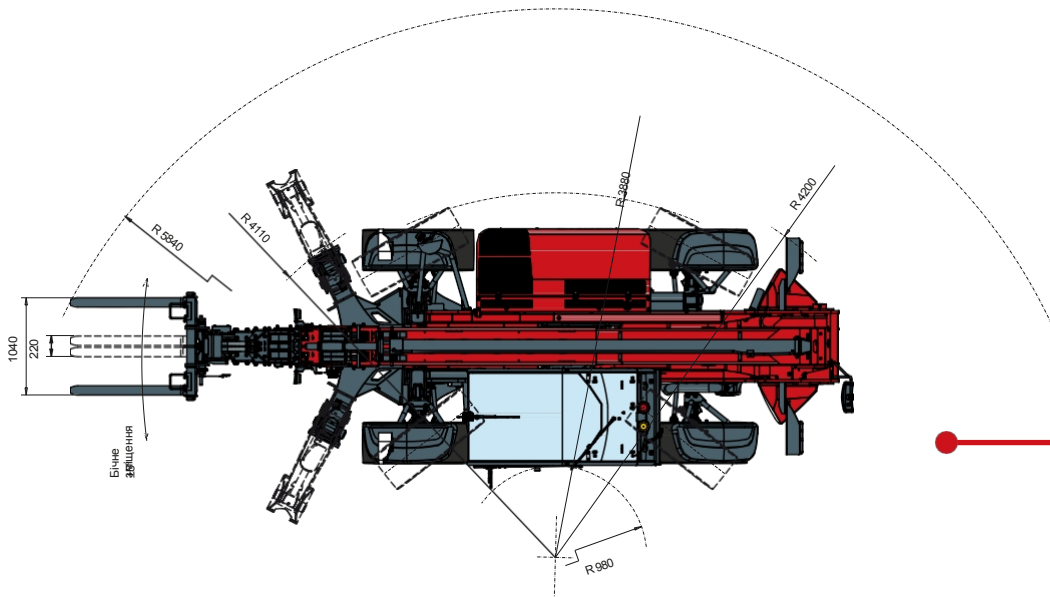
**ПЕРЕДНЯ
ЧАСТИНА**

ВИД



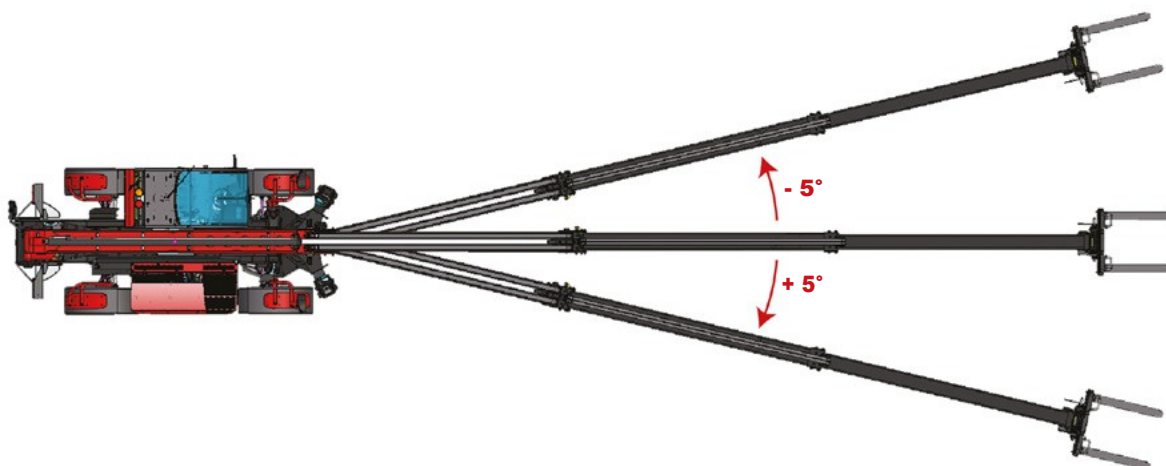
БОК

ВИД



ЗВЕРХУ

ВИД



СИСТЕМА БОКОВОГО ЗСУВУ

Цей телескопічний навантажувач оснащений системою бічного зсуву, яка дозволяє зміщувати вбік задню частину шасі, а разом з нею — і телескопічну стрілу відносно поздовжньої осі машини, щоб скорегувати положення вантажу без необхідності переміщення машини.

Ця система, фактично, дозволяє зміщувати стрілу на $\pm 5^\circ$, що відповідає зміщенню на $\pm 1,5$ м при повністю висунутій стрілі, незалежно від того, яке навісне обладнання встановлено.



Таблица навантажень з
ПОВНІСТЮ ВИСУНУТИМИ
СТАБІЛІЗАТОРАМИ
 АТТ-03-040

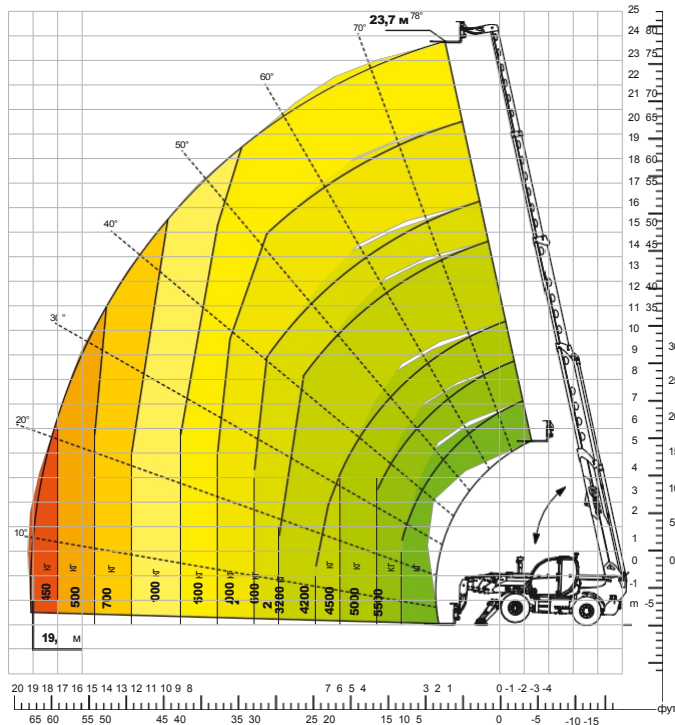
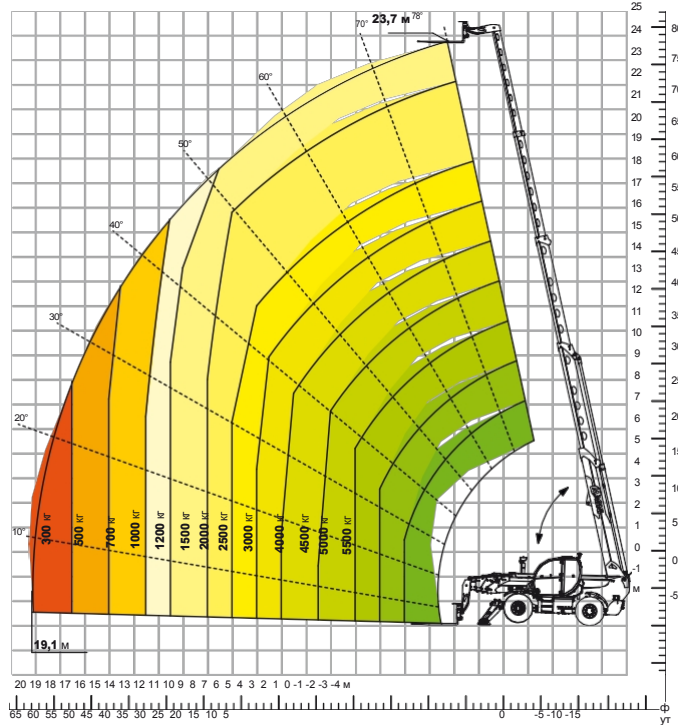


Таблица навантажень з
72x72 ПЕРЕМІЩЕННЯМ ВИЛ
 АТТ-03-048



Навантаження
72x72 НЕСТАНДАРТНА ВИЛОВА КАРЕТКА НА
ШИНАХ
 АТТ-03-048

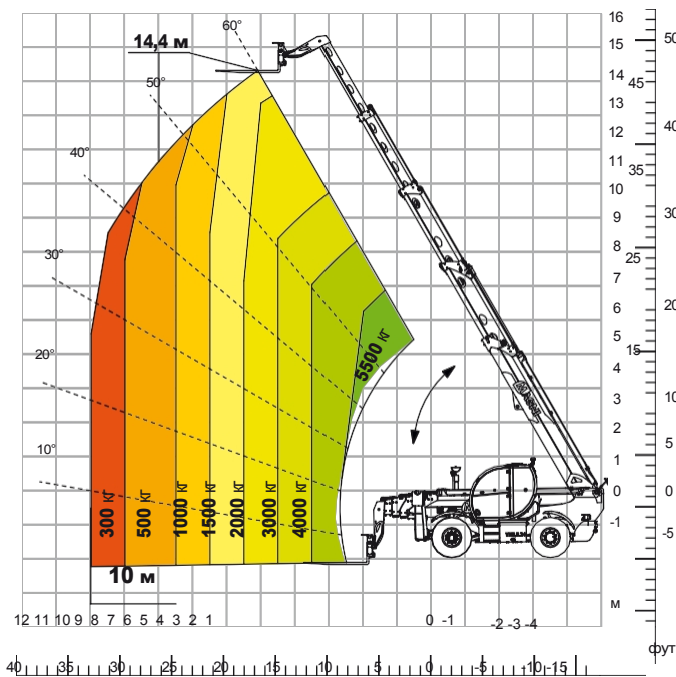
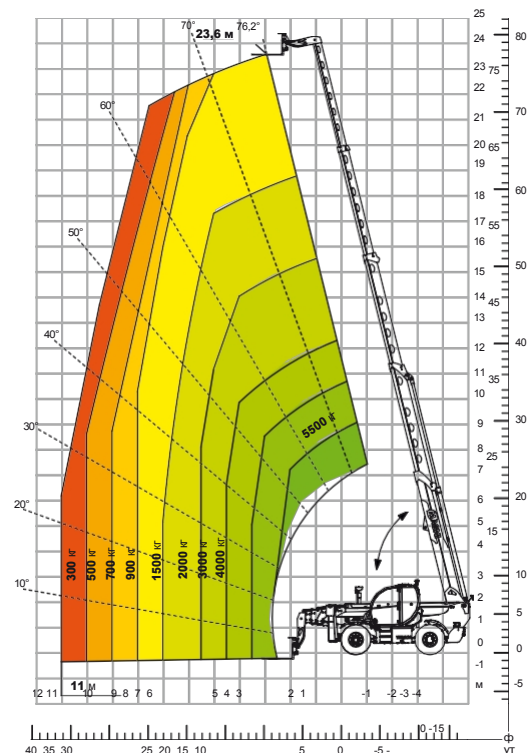
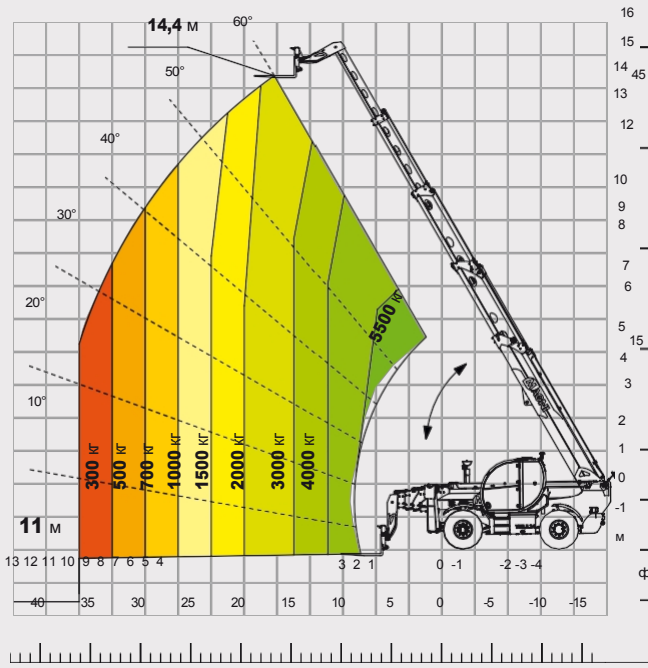


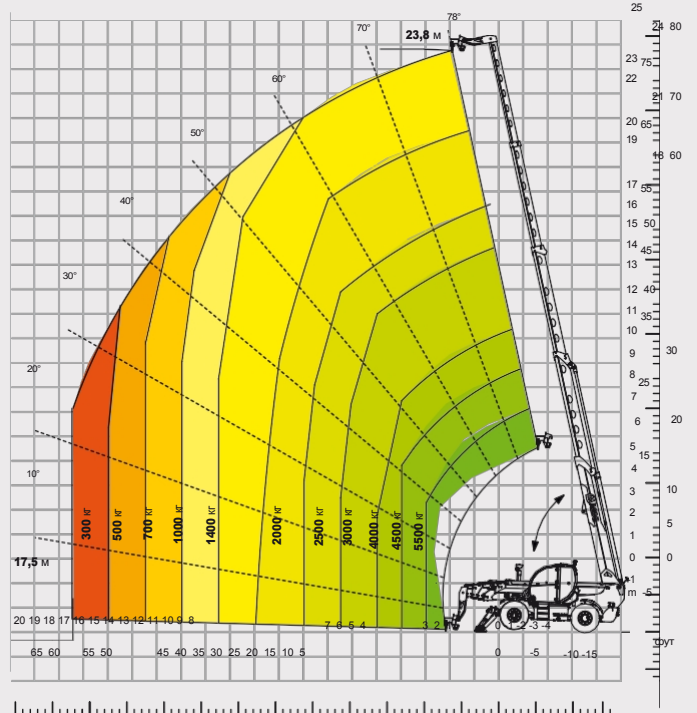
Таблица навантажень з
ВИЛАМИ ТА ЗАБЛОКОВАНОЮ ОСІЮ (ТІЛЬКИ ДЛЯ США)
 АТТ-03-040



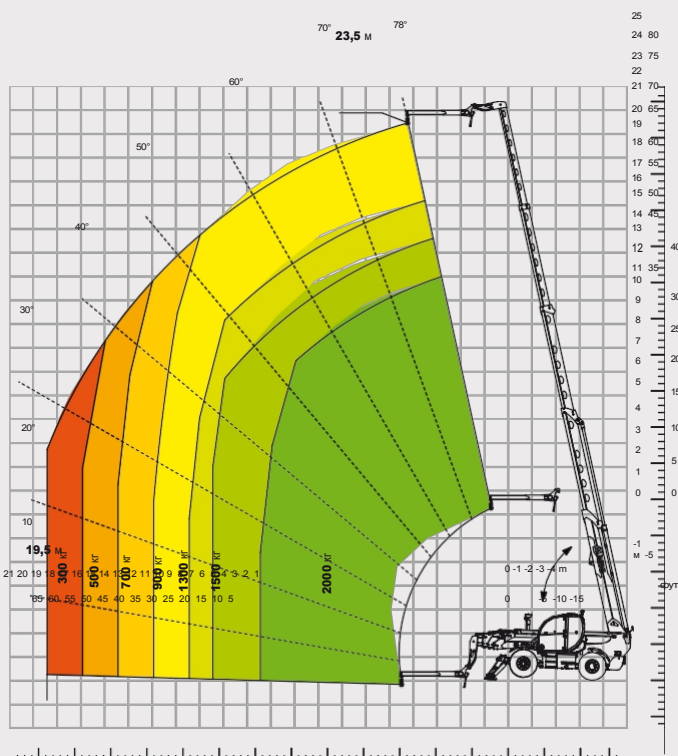
Таблиця навантажень з
ВИЛАМИ ТА КОЛИВНОЮ ОСІ
 АТТ-03-040



Таблиця навантажень з
ГАКОМ, 6 000 кг
 АТТ-05-001



Таблиця
 навантажень з
 стрілою, **2 000 кг**
 АТТ-04-013



Модель машини	Телескопічний навантажувач	TH 5,5,24	
	Максимальна вантажопідйомність	5 500 кг	
	Максимальна висота підйому	23,70 м	
	Максимальний виліт	19,10 м	
Стабілізатор	Тип	Поворотний	
Двигун	Модель	Deutz TCD 3,6 L4 EDG - Stage IIIA	Deutz TCD 3,6 L4 Stage V
	Номинальна потужність	100 кВт (136 к.с.) при 2200 об/хв	
	Максимальний крутний момент	500 Нм при 1600 об/хв	
	Робочий об'єм	3,6 л	
	Кількість циліндрів	4 в ряд	
	Конфігурація двигуна	Дизельний з турбонаддувом і прямим уприскуванням	
	Система охолодження	Водяне охолодження – проміжний охолоджувач	
Коробка передач	Тип	Гідростатична	
	Максимальний тиск	500 бар	
	Коробка передач	Розподільна коробка, 2 швидкості вперед-назад	
Осі та гальма	Тип	Мости з планетарними редукторами	
	Передня вісь	Поворотна з вирівнюванням, +/-8°	
	Задня вісь	Коловальна та керована з гідравлічною блокуванням	
	Кількість ведучих/керованих коліс	4WD - 4WS	
	Режим керування	Прямий/Концентричний/Крабовий	
	Робочі гальма	Мокрий багатодисковий на передній та задній осі	
	Стояночне гальмо	Гідравлічна система з негативним приводом на передній осі	
	Розміри шин	445/65 R22.5	
Технічні характеристики	Макс. швидкість руху	40 км/год	
	Підйомність (без вантажу)	44%	
Вага	Радіус повороту (кінець вил)	5 840 мм	
	Загальна маса без вантажу*	16 100 кг	
	Передня вісь без навантаження (стріла втягнута та опущена)*	6 700 кг	
	Задня вісь без навантаження (стріла втягнута та опущена)*	9 400 кг	
Ємність бака та системи	Паливний бак	150 л	
	AdBlue	10 л	
	Бак для гідравлічного масла	93 л	
	Бак для моторного масла	9 л	
	Охолоджуюча рідина	20 л	
Гідравлічний контур для рухів	Тип контуру	3 датчиком навантаження	
	Робочий насос	Змінного робочого об'єму	
	Макс. гідравлічна продуктивність	105 л/хв	
	Макс. витрата на головку стріли	75 л/хв	
	Макс. робочий тиск в системі	350 бар	
	Елементи керування рухом стріли	Електропропорційний клапан SIL 2	
	Управління рухами	1 джойстик з вбудованим перемикачем режиму 2006/42/ЄС:	
Відповідає стандарту	Директива ЄС щодо машин		
	2016/1628: Регламент ЄС щодо викидів двигунів етапу V		
	EN 1459-X: Відноситься до стандартів щодо вимог безпеки для машин із змінним вильотом EN 280-1/EN 280-2: стандарти, що стосуються мобільних підйомних робочих платформ (якщо є) ROPS/FOPS рівня 2: стосується стандартів щодо захисних конструкцій		

Дані, наведені в цій брошурі, надаються для інформаційних цілей і можуть бути змінені без попереднього повідомлення.

Усі зображення носять суто орієнтовний характер і можуть не відповідати точному вигляду продукту.

*зазначена вага стосується транспортного засобу без вантажу зі стандартним обладнанням і може змінюватися залежно від обраної конфігурації.

Стандартна комплектація машини включає:

КАБІНА

- Комфортне сидіння з регульованим підголівником
- Регульована рульова колонка
- Аналоговий джойстик
- Регульована сонцезахисна шторка
- Опалення
- Кондиціонер
- Радіо FM/AM з підключенням через USB та Bluetooth;
- Атмосферне світлодіодне підсвічування
- Входи USB типу A та типу C (5 В)

ІНФОРМАЦІЯ В РЕАЛЬНОМУ ЧАСІ

- Сенсорний екран, 7 дюймів
- MCTS – вбудоване програмне забезпечення Magni Combi Touch System Автоматична система розпізнавання інструментів RFID
- LMI – індикатор моменту навантаження LLD – діаграма динамічного навантаження
- Вбудована та дистанційна інтегрована діагностика

ТЕХНІЧНІ ХАРАКТЕРИСТИКИ

- Стандарт Q-Fit Можливість встановлення платформи
- Удосконалена трилінійна система CAN BUS
- Автоматична система вирівнювання висувних опор
- Автоматичне вирівнювання передніх і задніх коліс
- Система бічного зсуву шасі
- Автоматичне гальмо стоянки
- Механічне відключення акумулятора у відсіку двигуна
- Електрична система: 24 В – IP67

СЕРВІС

Гарантія: 24 місяці/2 000 годин