



T

6.20



БУДІВНИЦТВО



ЛОГІСТИКА



ГІРНИЧА
ПРОМИСЛОВІ
СТЬ ТА
КАР'ЄРИ



НАФТА

TH

6.20



КАБІНА

Найкраща в своєму класі безпека та оглядовість



ПРОДУКТИВНІСТЬ

Непервершена продуктивність підйому



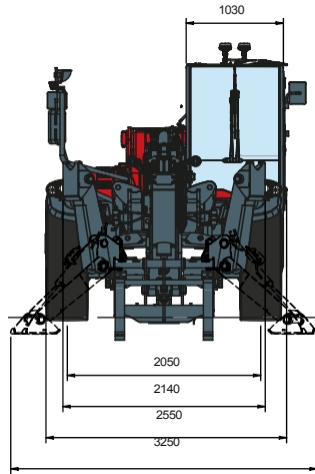
ДІАГРАМА НАВАНТАЖЕННЯ В РЕЖИМІ

РЕАЛЬНОГО ЧАСУ

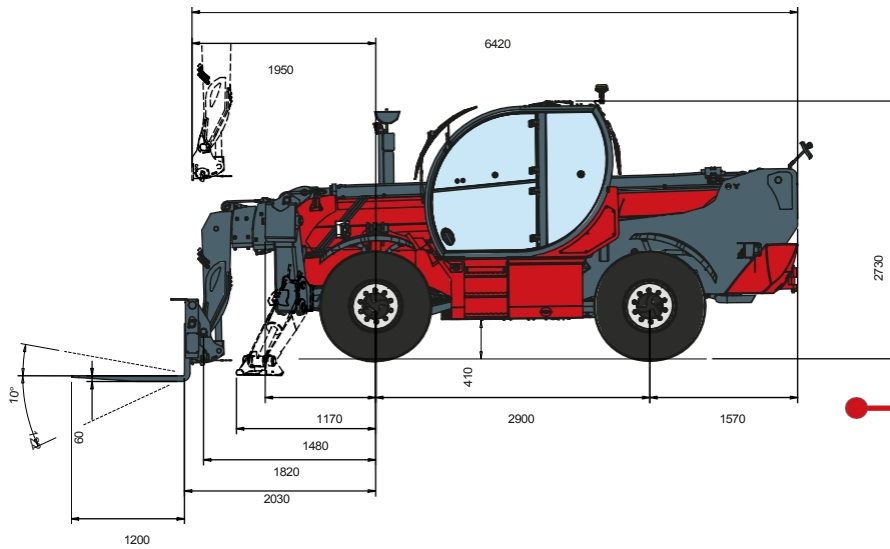
Дві динамічні діаграми навантаження в режимі реального часу

TH
6,20

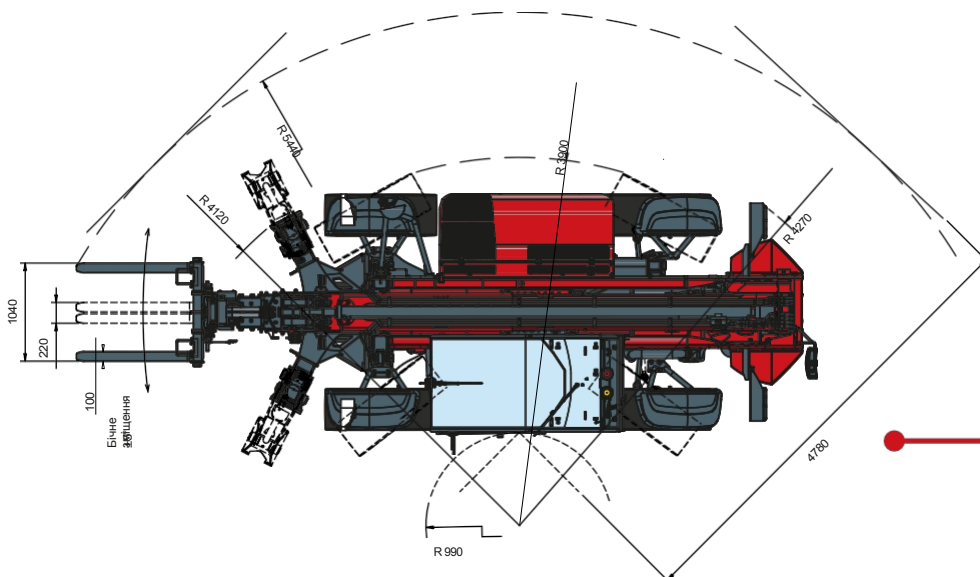
РОЗМІРИ (мм)



**ПЕРЕДНЯ
ЧАСТИНА**
ВИД



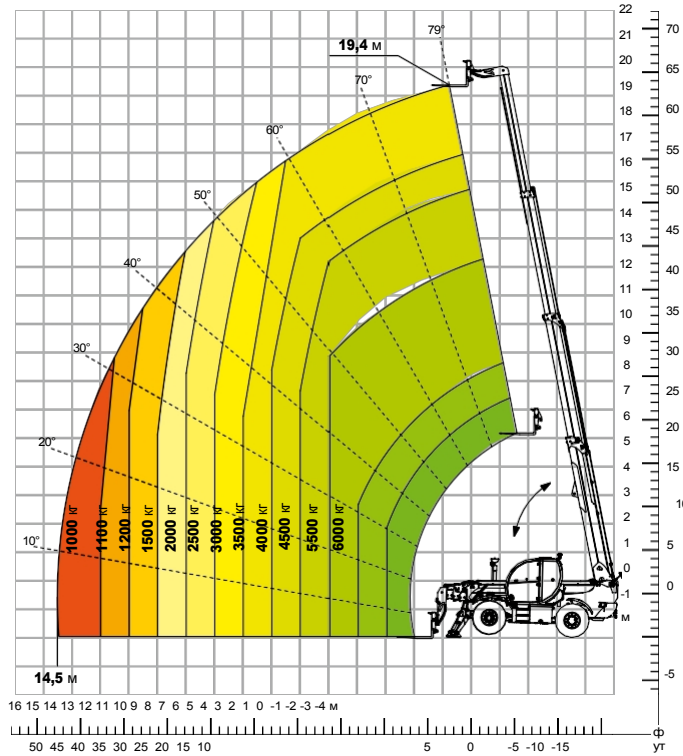
БОК
ВИД



ЗВЕРХУ
перегляд

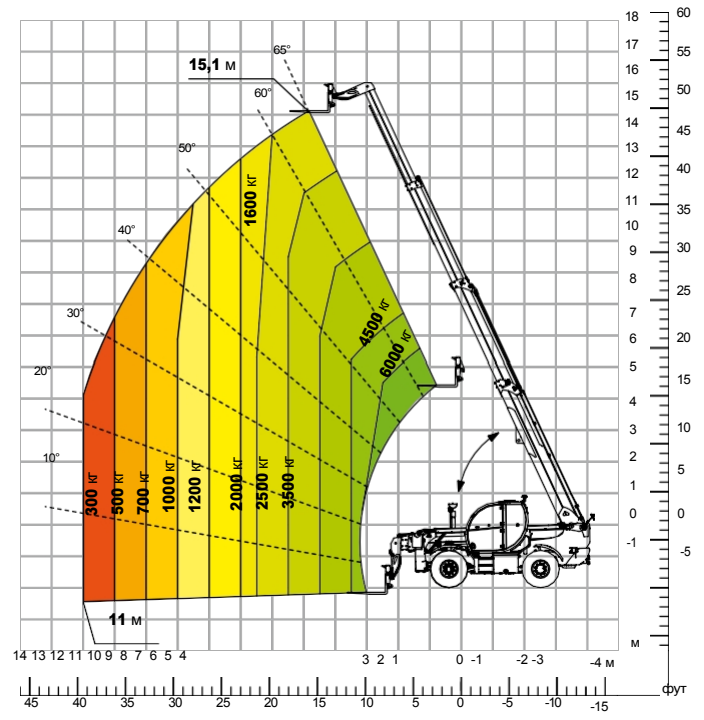
Таблиця навантажень з
ПОВНІСТЮ ВИСУНЕНИМИ
СТАБІЛІЗАТОРАМИ

АТТ-03-004



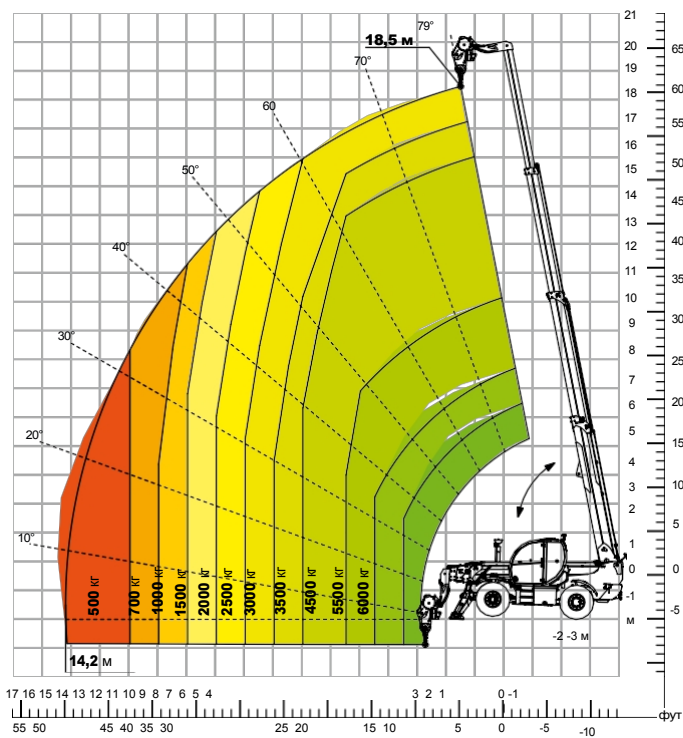
Таблиця навантажень
ПЕРЕДНЄ КРІПЛЕННЯ НА ШИНАХ

АТТ-03-004



Таблиця навантажень
з лебідкою, **6 000 кг**

АТТ-02-004

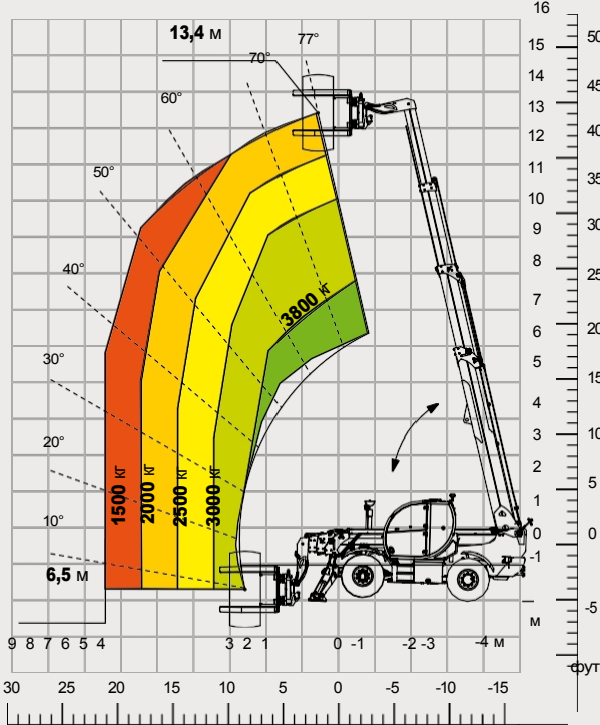


Таблиця навантажень з
ГАКОМ, 6 000 кг АТТ-
05-001



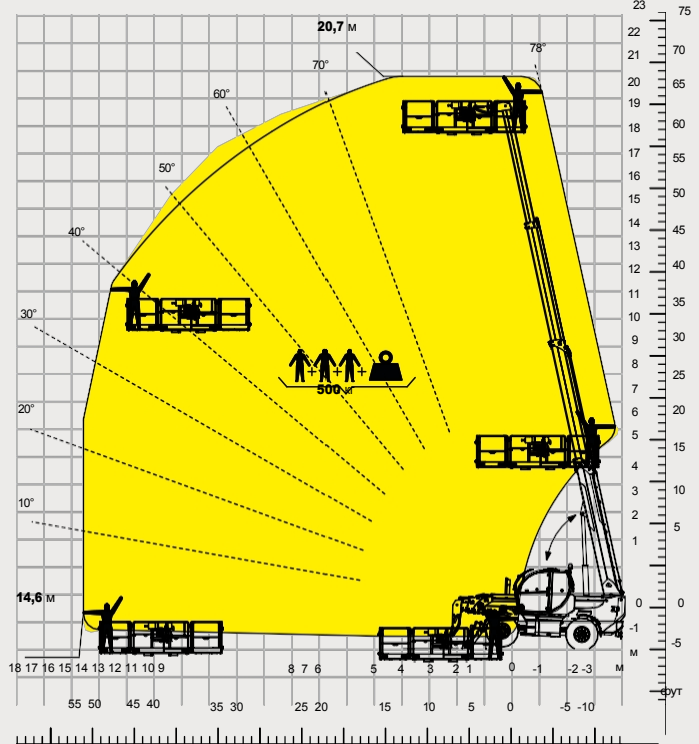
Таблиця навантажень з
ПІДЙМАЧЕМ ШИН, 3 800 кг

ATT-06-005



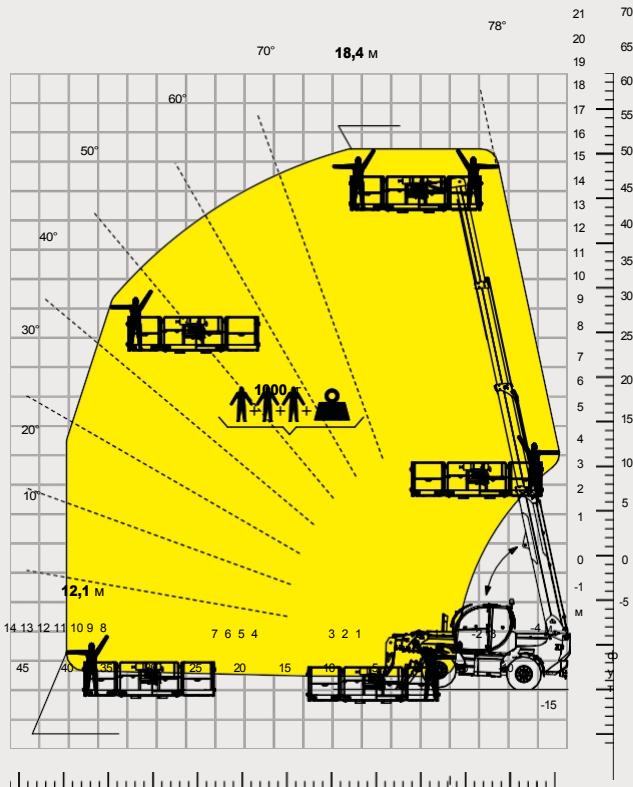
Таблиця навантажень з
ОБЕРТОВОЮ ВИСУВНОЮ ПЛАТФОРМОЮ,
500 кг

ATT-01-007



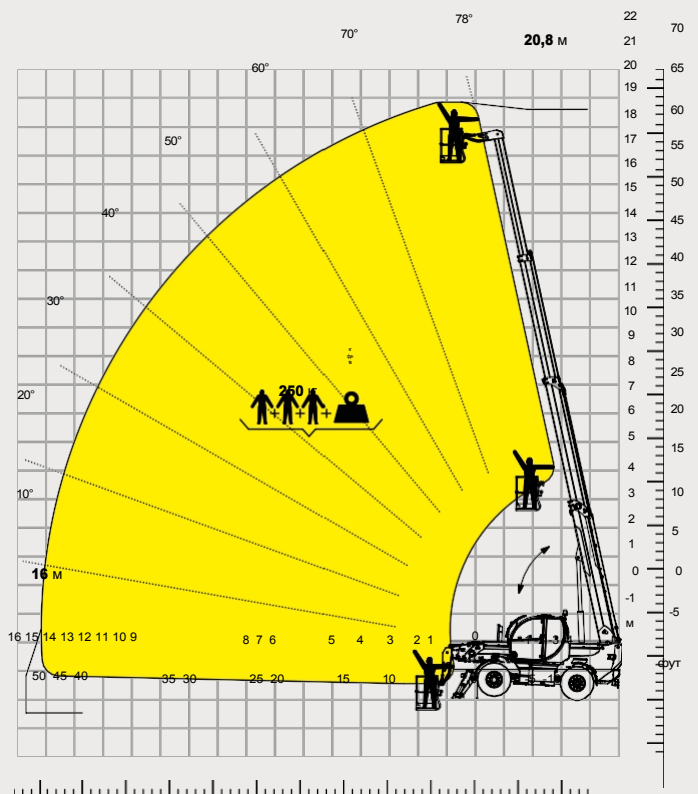
Таблиця навантажень з
ОБЕРТОВОЮ ВИСУВНОЮ ПЛАТФОРМОЮ, 1
000 кг

ATT-01-016

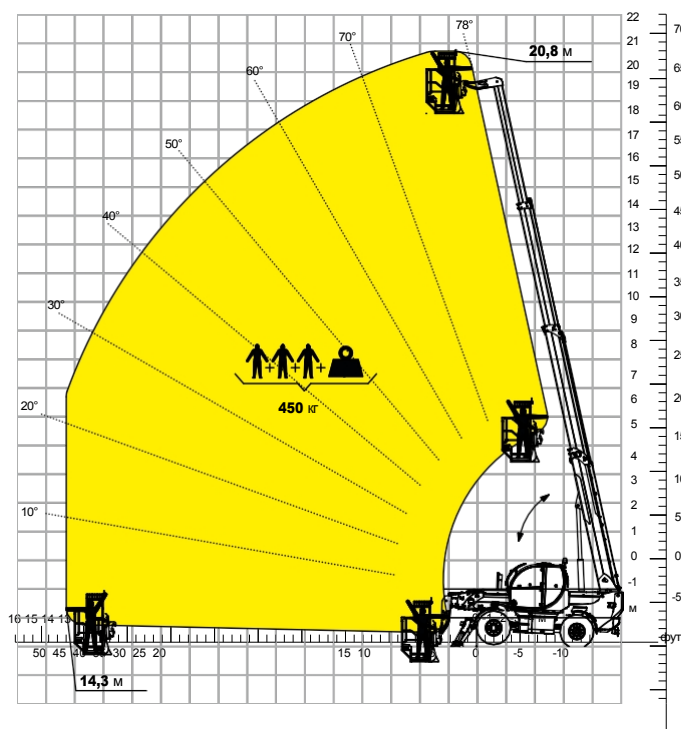


Таблиця навантажень з
ФІКСОВАНОЮ ПЛАТФОРМОЮ, 250 кг

ATT-01-001



Таблиця навантажень з
ПЛАТФОРМОЮ, **450 кг**,
ДЛЯ ШАХТ
ATT-01-027



СИСТЕМА БОКОВОГО ЗСУВУ

Цей телескопічний навантажувач оснащений системою бічного зсуву, яка дозволяє переміщати задню частину шасі, а разом з нею і телескопічну стрілу, в бічному напрямку відносно поздовжньої осі машини, щоб скорегувати положення вантажу без необхідності переміщення машини.

Ця система, по суті, забезпечує зміщення на $\pm 5^\circ$, що відповідає зміщенню на $\pm 1,5$ м при повністю висунутій стрілі, незалежно від того, яке навісне обладнання встановлено.



Модель машини	Телескопічний навантажувач	TH 6.20	
	Максимальна вантажопідйомність	6 000 кг	
	Максимальна висота підйому	19.40 м	
	Максимальний виліт	14.50 м	
Стабілізатор	Тип	Поворотний	
Двигун	Модель	Deutz TCD 3,6 L4 Stage IIIA	Deutz TCD 3,6 L4 Stage V
	Номинальна потужність	100 кВт (136 к.с.) при 2200 об/хв	
	Максимальний крутний момент	500 Нм при 1600 об/хв	
	Об'єм	3,6 л	
	Кількість циліндрів	4 в ряд	
	Конфігурація двигуна	Дизельний з турбонадувом і прямим уприскуванням	
	Система охолодження	Водяне охолодження – проміжний охолоджувач	
Коробка передач	Тип	Гідростатична	
	Максимальний тиск	500 бар	
	Коробка передач	Редуктор, 2 швидкості вперед-назад	
Мости та гальма	Тип	Мости з планетарними редукторами	
	Передня вісь	Колівальна та рульова з вирівнюванням, +/-8°	
	Задня вісь	Колівальна та керована з гідравлічною блокуванням	
	Кількість ведучих/керованих коліс	4WD - 4WS	
	Режим керування	Прямий/Концентричний/Крабовий	
	Робоче гальмо	Мокрий багатодисковий на передній та задній осі	
	Стояночне гальмо	Гідравлічний з негативною дією на передню вісь	
	Розміри шин	445/65 R22.5	
	Макс. швидкість руху	40 км/год	
	Технічні характеристики	Підйомність (без вантажу)	47%
Радіус повороту (кінець вил)		5 440 мм	
Вага	Загальна маса без вантажу*	14 200 кг	
	Паливний бак	150 л	
	Ємність бака та системи	AdBlue	
	Бак для гідравлічного масла	93 л	
	Бак для моторного масла	9 л	
Гідравлічний контур для рухів	Охолоджуюча рідина	20 л	
	Тип контуру	3 датчиком навантаження	
	Робочий насос	Змінного об'єму	
	Макс. гідравлічна продуктивність	105 л/хв	
	Макс. витрата на головку стріли	75 л/хв	
	Макс. робочий тиск в системі	350 бар	
	Елементи керування рухом стріли	Електропропорційний клапан SIL 2	
	Управління рухами	1 джойстик з вбудованим перемикачем режиму 2006/42/ЄС:	
Відповідність стандарту	Директива ЄС щодо машин	2016/1628: Регламент ЄС щодо викидів двигунів етапу V	
		EN 1459-X: Відноситься до стандартів щодо вимог безпеки для машин із змінним вильотом EN 280-1/EN 280-2: стандарти, що стосуються мобільних підйомних робочих платформ (якщо доступні) ROPS/FOPS	
		рівня 2: стосується стандартів для захисних конструкцій	

Дані, наведені в цій брошурі, надаються в інформаційних цілях і можуть бути змінені без попереднього повідомлення.

Усі зображення носять суто орієнтовний характер і можуть не відповідати точному вигляду продукту.

*Зазначена маса стосується автомобіля без вантажу зі стандартним оснащенням і може відрізнятися залежно від обраної комплектації.

Стандартна комплектація машини включає:

КАБІНА

- Комфортне сидіння з регульованим підголівником
- Регульована рульова колонка
- Аналоговий джойстик
- Регульована сонцезахисна шторка
- Опалення
- Кондиціонер
- Радіо FM/AM з підключенням через USB та Bluetooth
- Світлодіодне освітлення салону
- Входи USB типу A та типу C (5 В)

ІНФОРМАЦІЯ В РЕАЛЬНОМУ ЧАСІ

- Сенсорний екран, 7 дюймів
- MCTS – вбудоване програмне забезпечення Magni Combi Touch System Автоматична система розпізнавання інструментів RFID
- LMI – індикатор моменту навантаження LLD – діаграма динамічного навантаження
- Вбудована та дистанційна інтегрована діагностика

ТЕХНІЧНІ ХАРАКТЕРИСТИКИ

- Стандарт Q-Fit Можливість встановлення платформи
- Удосконалена трилінійна система CAN BUS
- Автоматична система вирівнювання висувних опор
- Автоматичне вирівнювання передніх і задніх коліс
- Система бічного зсуву шасі
- Автоматичне гальмо стоянки
- Механічне відключення акумулятора у відсіку двигуна
- Електрична система: 24 В – IP67

СЕРВІС

Гарантія: 24 місяці/2 000 годин