



БУДІВНИЦТВО



ЛОГІСТИКА



ПРИДА
ПРОМИСЛОВІ
СТЬ ТА
КАР'ЄРИ



НАФТА



ТЕХН ОЛОГ іі

TH

7.10 P



САВ

Найкраща в своєму класі безпека та оглядовість



ПРОДУКТИВНІСТЬ

Непервершена продуктивність підйому



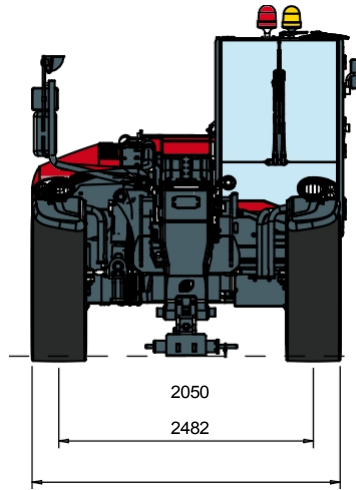
ДІАГРАМА НАВАНТАЖЕННЯ В РЕЖИМІ

РЕАЛЬНОГО ЧАСУ

Дві динамічні діаграми навантаження в режимі реального часу

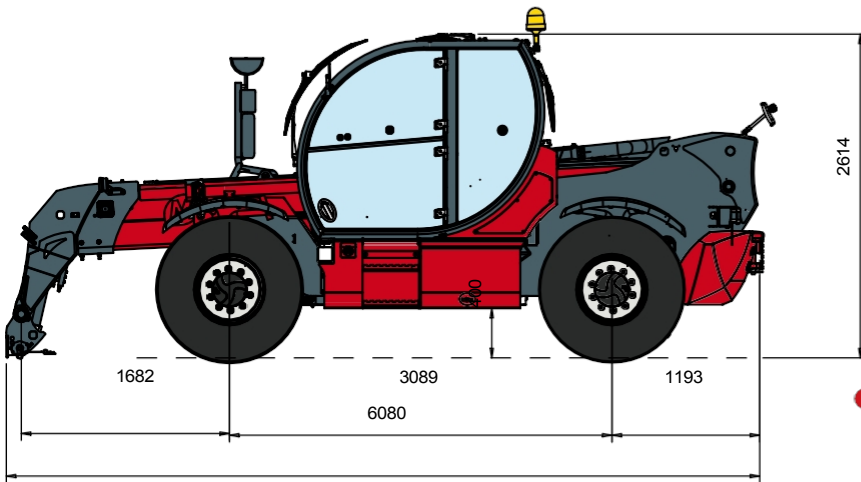
TH

(MM)



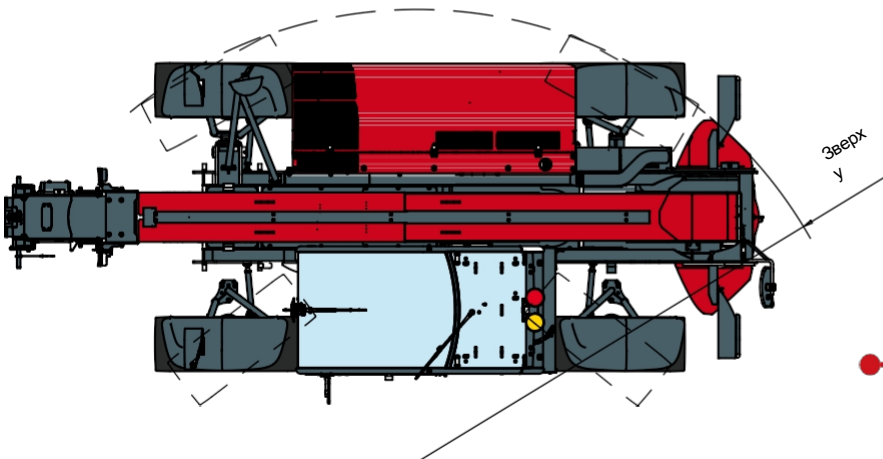
ПЕРЕДНЯ

ВИД



БОК

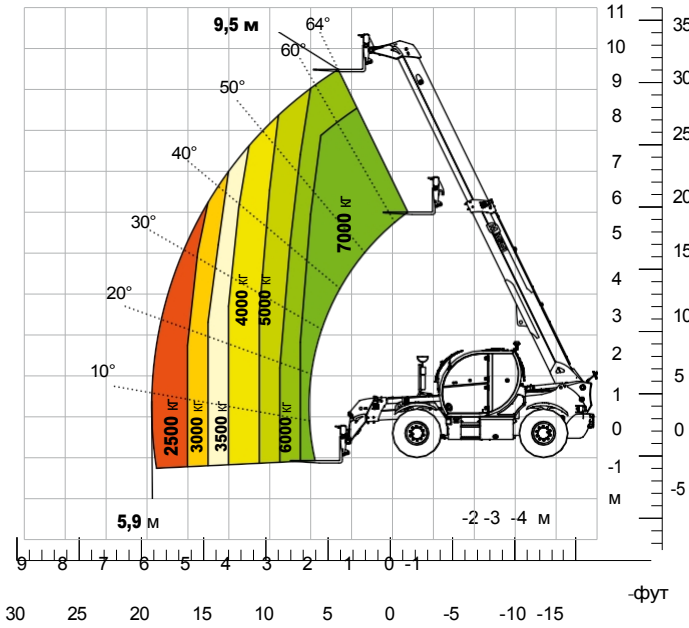
ВИД



ЗВЕРХУ
переглядів

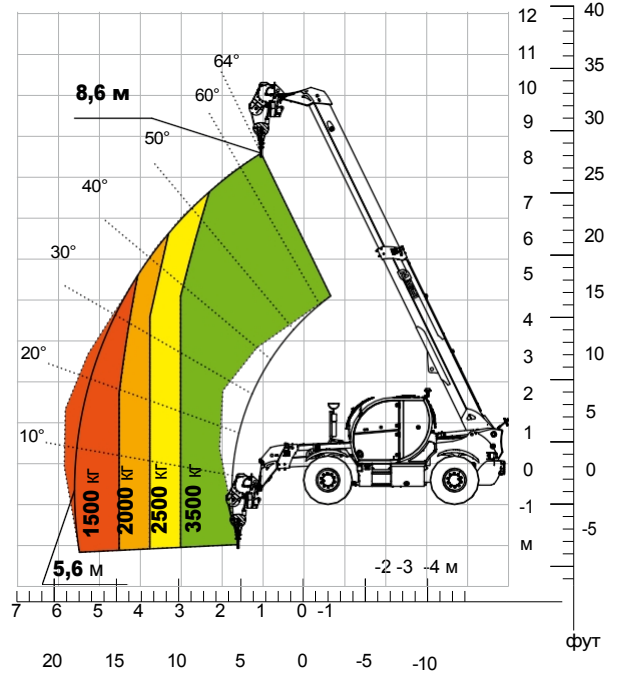
Таблиця навантажень
ПЕРЕДНЄ КРІПЛЕННЯ НА ШИНАХ

ATT - 03 - 011



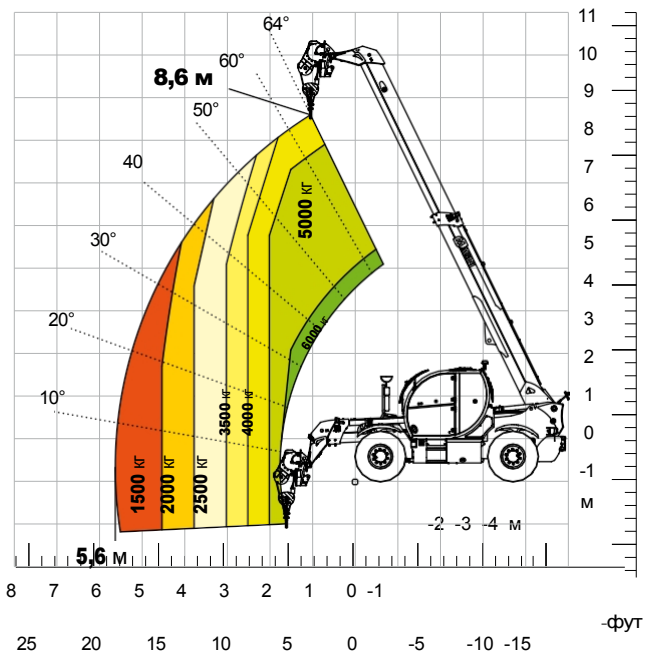
Таблиця навантажень з
ЛЕБЕДКОЮ З 500 кг

ATT - 02 - 002



Таблиця навантажень
з
ЛЕБЕДКОЮ 6 000 кг

ATT - 02 - 004



Таблиця навантажень з
СТРІЛОЮ З ЛЕБЕДКОЮ 1 500 кг

ATT - 04 - 011

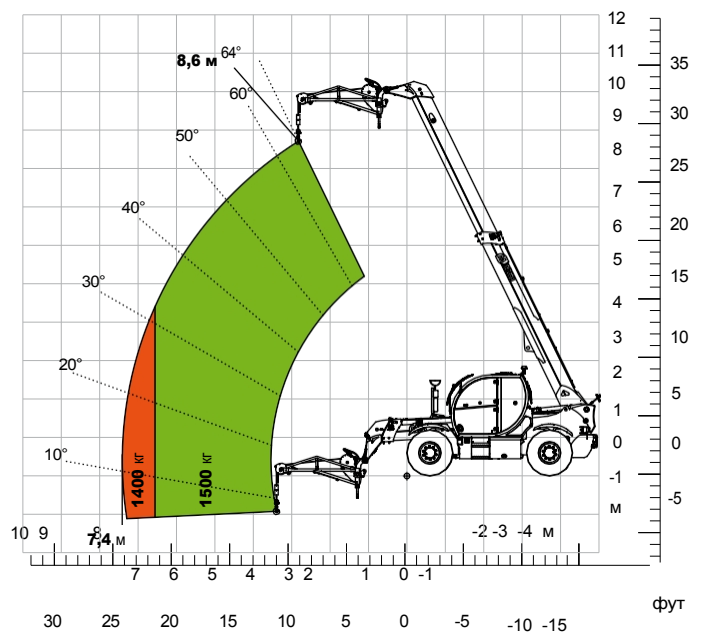


Таблица навантажень з
СТРІЛОЮ З ЛЕБЕДКОЮ 2 000 кг
 АТТ - 04 - 015

Таблица навантажень з
СТРЕЛОЮ З ЛЕБЕДКОЮ 3 000 кг
 АТТ - 04 - 019

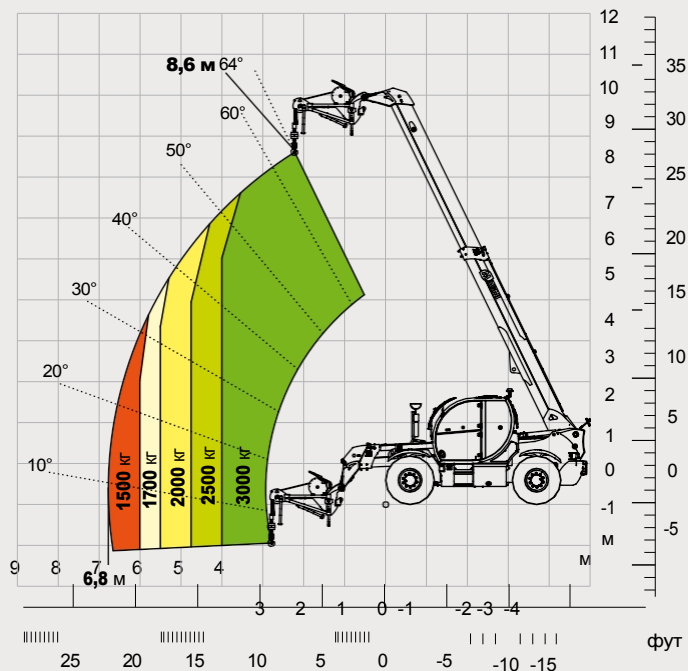
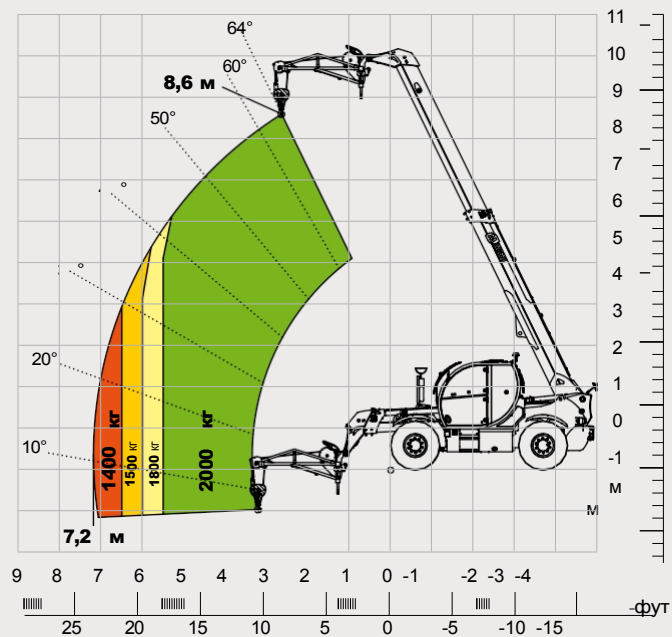


Таблица навантажень з
 висувним краном
2 000 кг
 АТТ - 04 - 013

Таблица навантажень з
ГАКОМ, 7 000 кг
 АТТ - 05 - 002

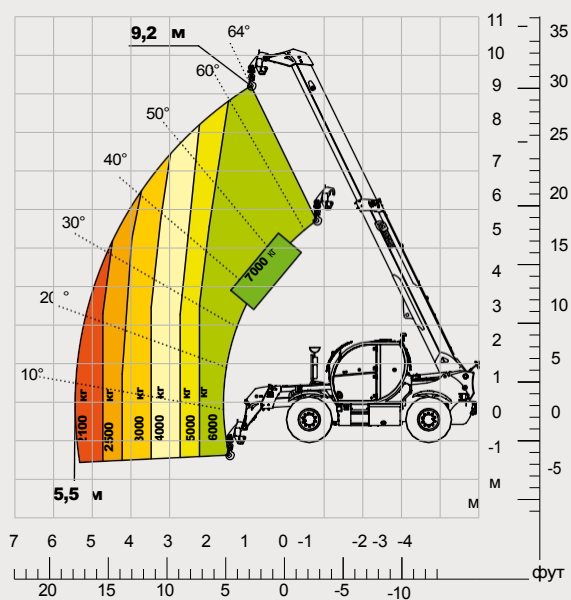
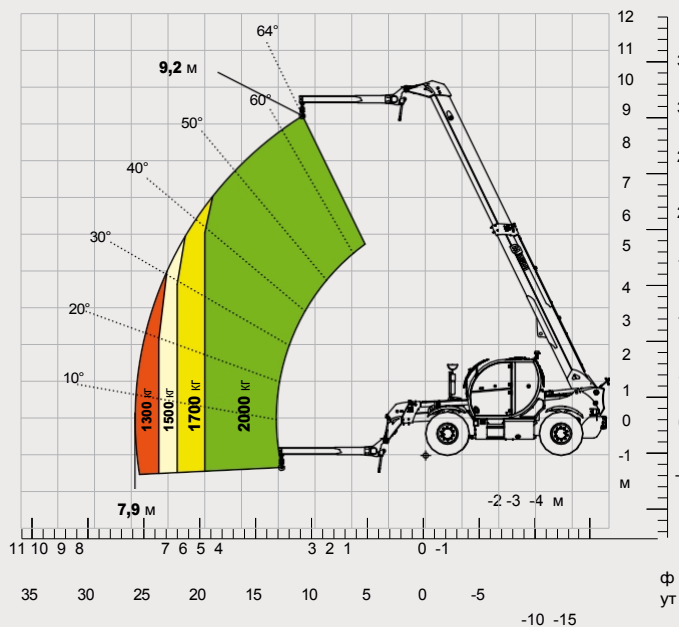


Таблица навантажень з
системою **TYRE HANDLER, 2**

500 кг

ATT - 06 - 003

Таблица навантажень з
ОБЕРТОВОЮ ПЛАТФОРМОЮ 250 кг

ATT - 01 - 003

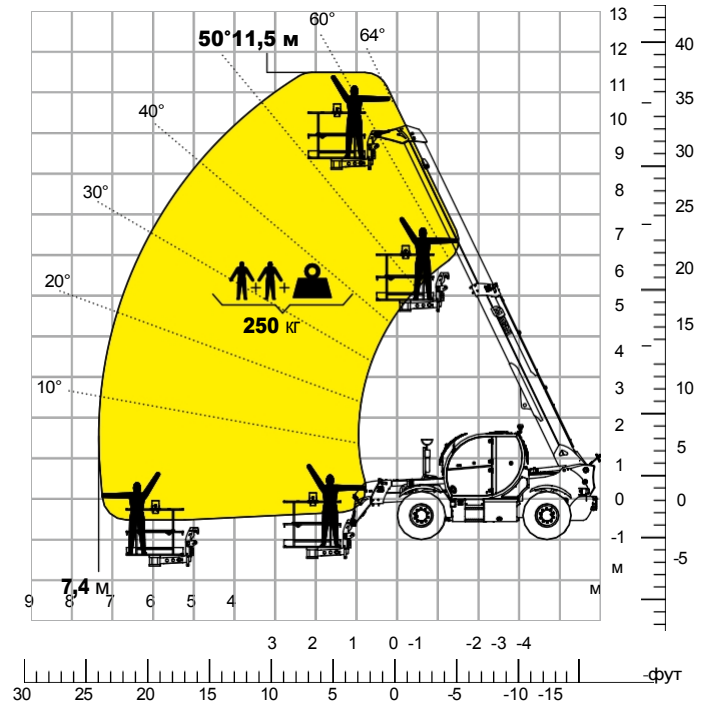
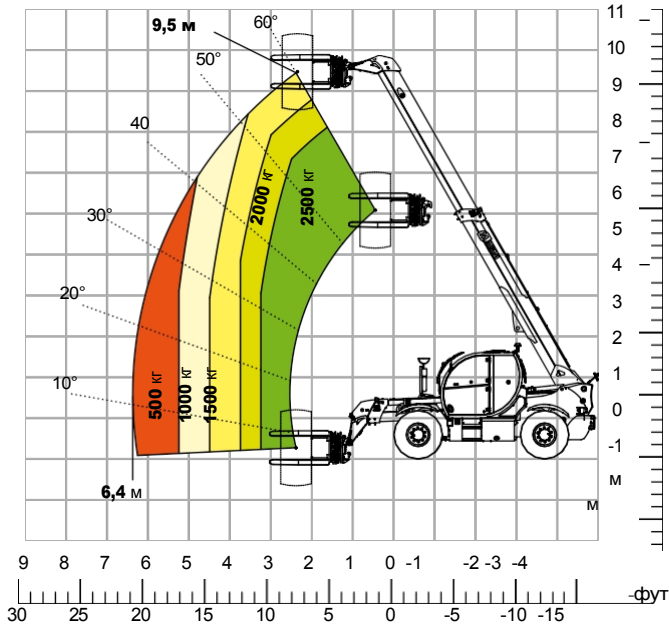
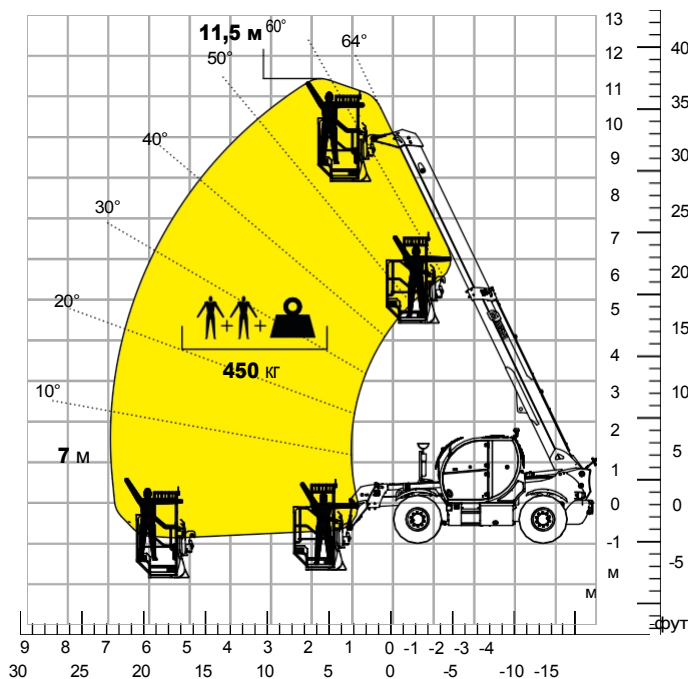


Таблица навантажень з
ПЛАТФОРМОЮ, 450 кг, ДЛЯ ШАХТ

ATT - 01 - 027



Модель машини	Телескопічний навантажувач	ТН 7.10 Р	
	Максимальна вантажопідйомність	7 000 кг	
	Максимальна висота підйому	9,50 м	
	Максимальний виліт	5,90 м	
Стабілізатор	Тип	-	
Двигун	Модель	Deutz TCD 3,6 L4 EDG Стадія IIIA	Deutz TCD 3,6 L4 Stage V
	Номінальна потужність	74,4 кВт (101,2 к.с.) при 2200 об/хв	
	Максимальний крутний момент	410 Нм при 1600 об/хв	
	Об'єм	3,6 л	
	Кількість циліндрів	4 в ряд	
	Конфігурація двигуна	Дизельний з турбонаддувом і прямим уприскуванням	
Система охолодження	Водяне охолодження – проміжний охолоджувач		
Коробка передач	Тип	Гідростатична	
	Максимальний тиск	500 бар	
Мости та гальма	Коробка передач	Редуктор, 2 швидкості вперед-назад	
	Тип	Мости з планетарними редукторами	
	Передня вісь	Коливальна та рульова з вирівнюванням, +/-8°	
	Задня вісь	Коливальна та керована з гідравлічною блокуванням	
	Кількість ведучих/керованих коліс	4WD - 4WS	
	Режим керування	Прямий/Концентричний/Крабовий	
	Робоче гальмо	Мокрий багатодисковий на передній та задній осі	
	Стояночне гальмо	Гідравлічний з негативною дією на передню вісь	
	Розміри шин	445/65 R22.5	
	Макс. швидкість руху	35 км/год	
Технічні характеристики	Підйомність (без вантажу)	59%	
	Радіус повороту (кінець вил)	Немає даних	
Вага	Загальна маса без вантажу*	12 000 кг	
	Паливний бак	145 л	
Ємність бака та системи	AdBlue	10 л	
	Бак для гідравлічного масла	93 л	
	Бак для моторного масла	9 л	
	Охолоджуюча рідина	20 л	
Гідравлічний контур для рухів	Тип контуру	3 датчиком навантаження	
	Робочий насос	Змінного робочого об'єму	
	Макс. гідравлічна продуктивність	120 л/хв	
	Макс. витрата на головку стріли	75 л/хв	
	Макс. робочий тиск в системі	350 бар	
Відповідність стандарту	Елементи керування рухом стріли	Електропропорційний клапан StL 2	
	Управління рухами	1 джойстик з вбудованою функцією дозволу маневрування	
	2006/42/ЄС: Директива ЄС щодо машин		
	2016/1628: Регламент ЄС щодо викидів двигунів етапу V		
	EN 1459-X: Відноситься до стандартів щодо вимог безпеки для машин із змінним вильотом EN 280-1/EN 280-2: стандарти, що стосуються мобільних підйомних робочих платформ (якщо є)		
	ROPS/FOPS рівня 2: стосується стандартів щодо захисних конструкцій		

Дані, наведені в цій брошурі, надаються для інформаційних цілей і можуть бути змінені без попереднього повідомлення.

Усі зображення носять суто орієнтовний характер і можуть не відповідати точному вигляду продукту.

*Зазначена маса стосується автомобіля без вантажу зі стандартним оснащенням і може відрізнятися залежно від обраної комплектації.

Стандартна комплектація машини включає:

КАБІНА

- Комфортне сидіння з регульованим підголівником
- Регульована рульова колонка
- Аналоговий джойстик
- Регульована сонцезахисна шторка
- Опалення
- Світлодіодне освітлення салону
- Входи USB типу А та типу С (5 В)

ІНФОРМАЦІЯ В РЕАЛЬНОМУ ЧАСІ

- Сенсорний екран, 7 дюймів
- MCTS – вбудоване програмне забезпечення Magni Combi Touch System Автоматична система розпізнавання інструментів RFID
- LMI – індикатор моменту навантаження LLD – діаграма динамічного навантаження
- Вбудована та дистанційна інтегрована діагностика

ТЕХНІЧНІ ХАРАКТЕРИСТИКИ

- Стандарт Q-Fit
- Удосконалена трилінійна система CAN BUS
- Автоматичне регулювання розвалу передніх і задніх коліс Автоматичне гальмо стоянки
- Механічне відключення акумулятора у відсіку двигуна
- Електрична система: 24 В – IP67

СЕРВІС

- Гарантія: 24 місяці/2 000 годин